

LATVIJAS REPUBLIKA

ZEMES ROBEŽU PLĀNS

Zemes vienības kadastra apzīmējums: 6246 004 0078

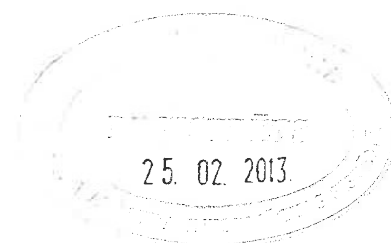
Adrese: Jaunbungas, Ēdoles pagasts, Kuldīgas novads

Plāns izgatavots pamatojoties uz Kuldīgas novada Domes Būvniecības komisijas 2012.gada 11.decembra sēdes protokolu Nr.50 "Par zemes ierīcības projekta apstiprināšanu nekustamā īpašuma "Bungas", Ēdoles pagasts, Kuldīgas novads sadalīšanai, nosaukuma piešķiršanu un apgrūtinājumu noteikšanu".

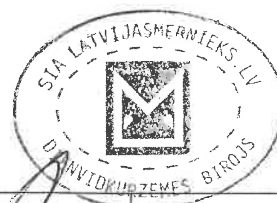
Robežas uzmēritas: 2013.gada 8.janvārī.

Plāna mērogs 1:2000.

Zemes vienības platība: 9.02 ha.



Valsts zemes dienesta
Kurzemes reģionālās nodaļas
Kuldīgas biroja kadastra inženiere
V.Škore V.Škore

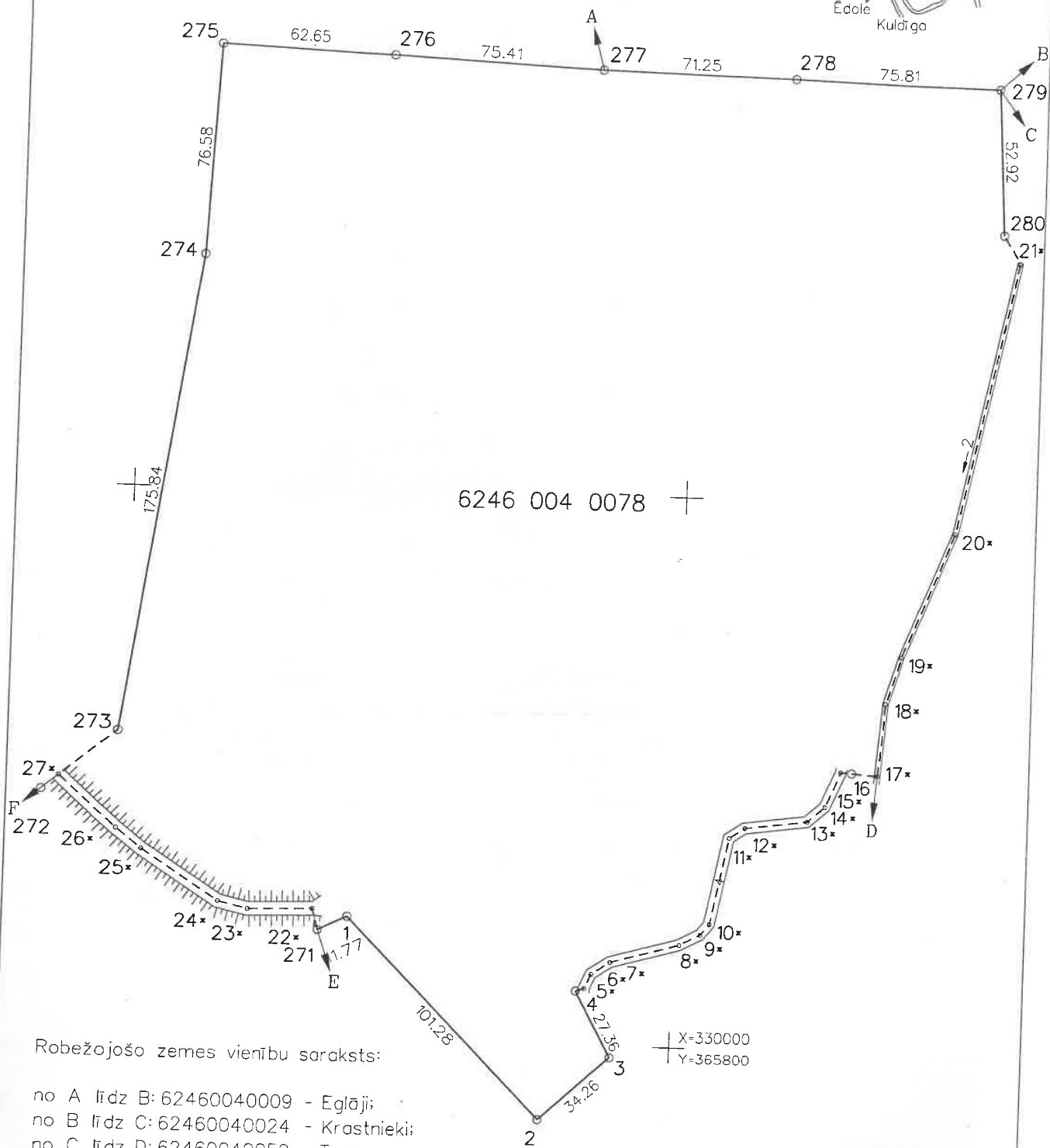
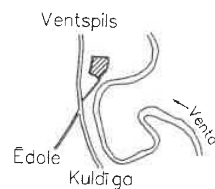


SIA "Latvijasmernieks.lv" Dienvidkurzemes biroja vadītājs	Artis Goldmanis	25.01.2013.
Ierosinātājs ir informēts par kadastrālās uzmērīšanas laikā veiktajām darbībām, to rezultātiem.	<i>Leons Osipovs</i> Leons Osipovs	25.01.2013.

ZEMES VIENĪBA UZMĒRTA
LKS-92 TM
Mēroga koeficients: 0.9998209

X=330400
Y=365600

ZEMES VIENĪBAS
IZVIETOJUMA SHĒMA



Robežojošo zemes vienību saraksts:

- no A līdz B: 62460040009 - Eglāji;
- no B līdz C: 62460040024 - Krastnieki;
- no C līdz D: 62460040059 - Taures;
- no D līdz E: 62460040077 - Bungas;
- no E līdz F: 62460040057 - Dīķbungas;
- no F līdz A: 62460040052 - Vāveres.

X=330000
Y=365800

Plāna mērogs 1:2000

Zemes vienības platība 9.02 ha.

Mērnieks Egils Brāītis (sert.Nr.AB000000043, derīgs no 01.12.2010.
līdz 30.11.2015.) apliecina, ka plāns izgatavots atbilstoši
Ministru kabineta 2011.gada 27.decembra noteikumiem Nr.1019
"Zemes kadastrālās uzmērīšanas noteikumi"

Egils Brāītis

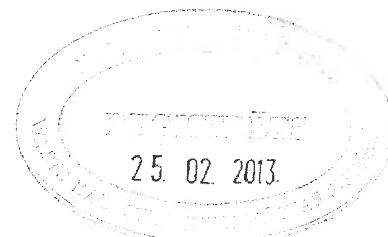
25.01.2013.

LATVIJAS REPUBLIKA

SITUĀCIJAS PLĀNS

Zemes vienības kadastra apzīmējums: 6246 004 0078

Adrese: Jaunbungas, Ēdoles pagasts, Kuldīgas novads



Valsts zemes dienesta
Kurzemes reģionālās nodaļas
Kuldīgas biroja kadastra inženiere
V. Skore V. Skore

Situācijas elementi uzņemti: 2013. gada 8. janvārī.

Plāna mērogs 1:2000.

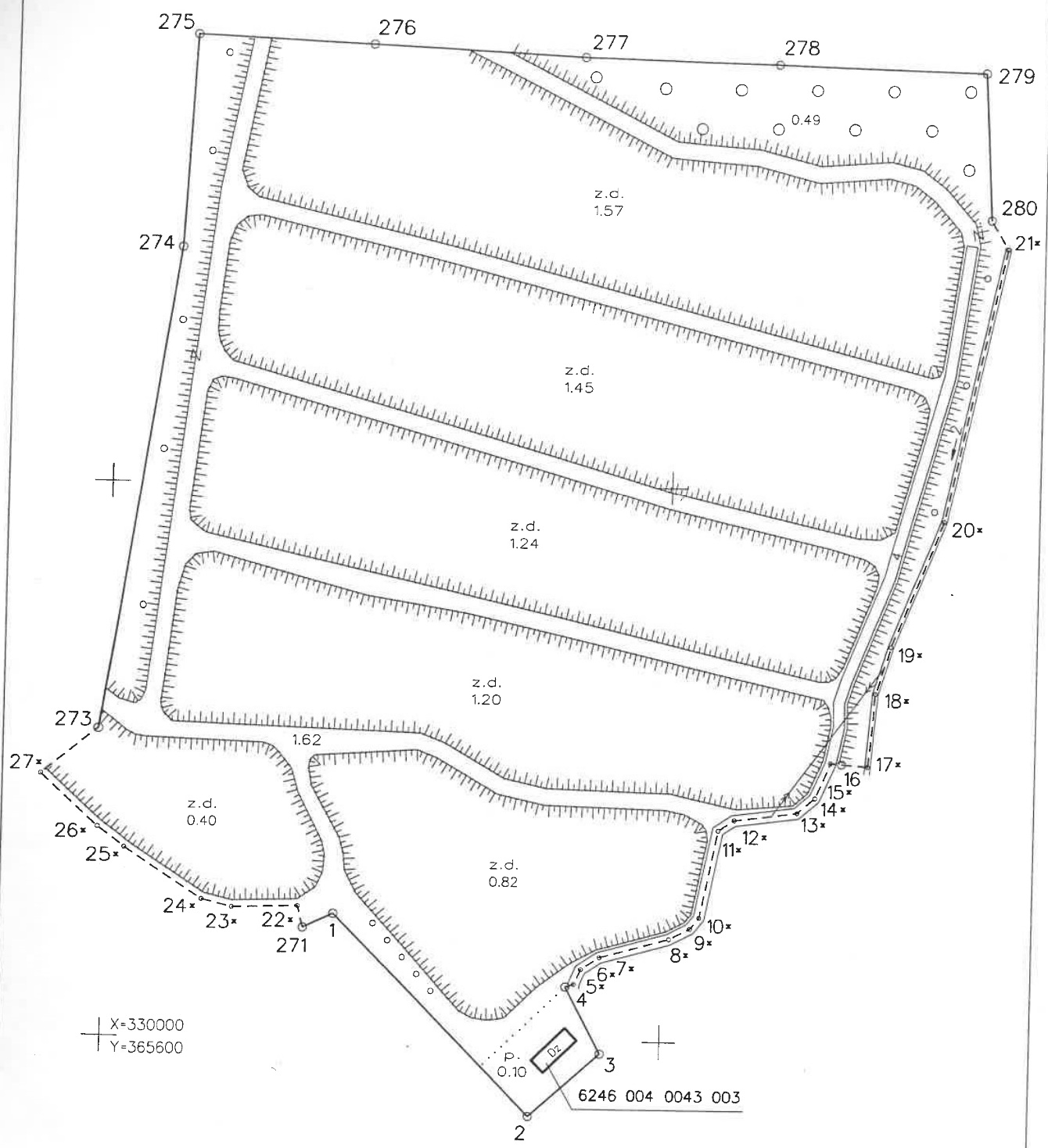
Zemes vienības platība: 9.02 ha.



SIA "Latvijasmernieks.lv" Dienvidkurzemes biroja vadītājs		Artis Goldmanis	25.01.2013.
Ierosinātājs ir informēts par kadastrālās uzņemšanas laikā veiktajām darbībām, to rezultātiem.	<i>Leons Osipovs</i>	Leons Osipovs	25.01.2013.

ZEMES LIETOŠANAS VEIDU EKSPLIKĀCIJA

Zemes vienības platība ha	ZEMES LIETOŠANAS VEIDU EKSPLIKĀCIJA													
	Lauksaimniecībā izmant. zeme	tajā skaitā				Meži	Krūmāji	Purvi	Ūdens objektu zeme	tajā skaitā		Zeme zem ēkām un pagalmiem	Zeme zem ceļiem	Pārējās zemes
		Aramzeme	Augļu dārzi	Plavas	Ganības					zem. ūdeņiem	zem. zivju ūdeņiem			
9.02	-	-	-	-	-	0.49	-	-	6.70	0.02	6.68	0.10	0.11	1.62



Plāna mērogs 1:2000

Mērnieks Egils Brālītis (sert.Nr.AB000000043, derīgs no 01.12.2010. līdz 30.11.2015.) apliecina, ka plāns izgatavots atbilstoši Ministru kabineta 2011.gada 27.decembra noteikumiem Nr.1019 "Zemes kadastrālās uzmērīšanas noteikumi"

Egils Brālītis

25.01.2013.

LATVIJAS REPUBLIKA

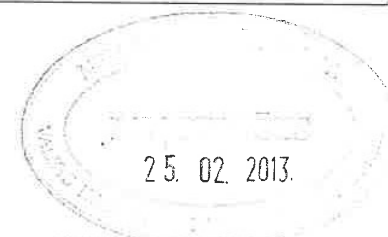
APGRŪTINĀJUMU PLĀNS

Zemes vienības kadastra apzīmējums: 6246 004 0078

Adrese: Jaunbungas, Ēdoles pagasts, Kuldīgas novads

Apgrūtinājumu saraksts:

1.	11020111 - aizsargjoslas teritorija gar Ventas upi - 3.90 ha
2.	12050101 - aizsargjoslas teritorija gar elektrisko tīklu gaisvadu līniju ar nominālo spriegumu līdz 20 kV - 0.09 ha
3.	12050101 - aizsargjoslas teritorija gar elektrisko tīklu gaisvadu līniju ar nominālo spriegumu līdz 20 kV - 0.01 ha



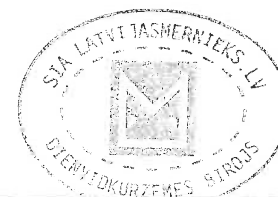
Valsts zemes dienests
Kurzemes reģionālās nodaļas
Kuldīgas biroja kadastra inženiere

V. Skore

Apgrūtinājumu plāns sagatavots: 2013.gada 25.janvārī.

Plāna mērogs 1:2000.

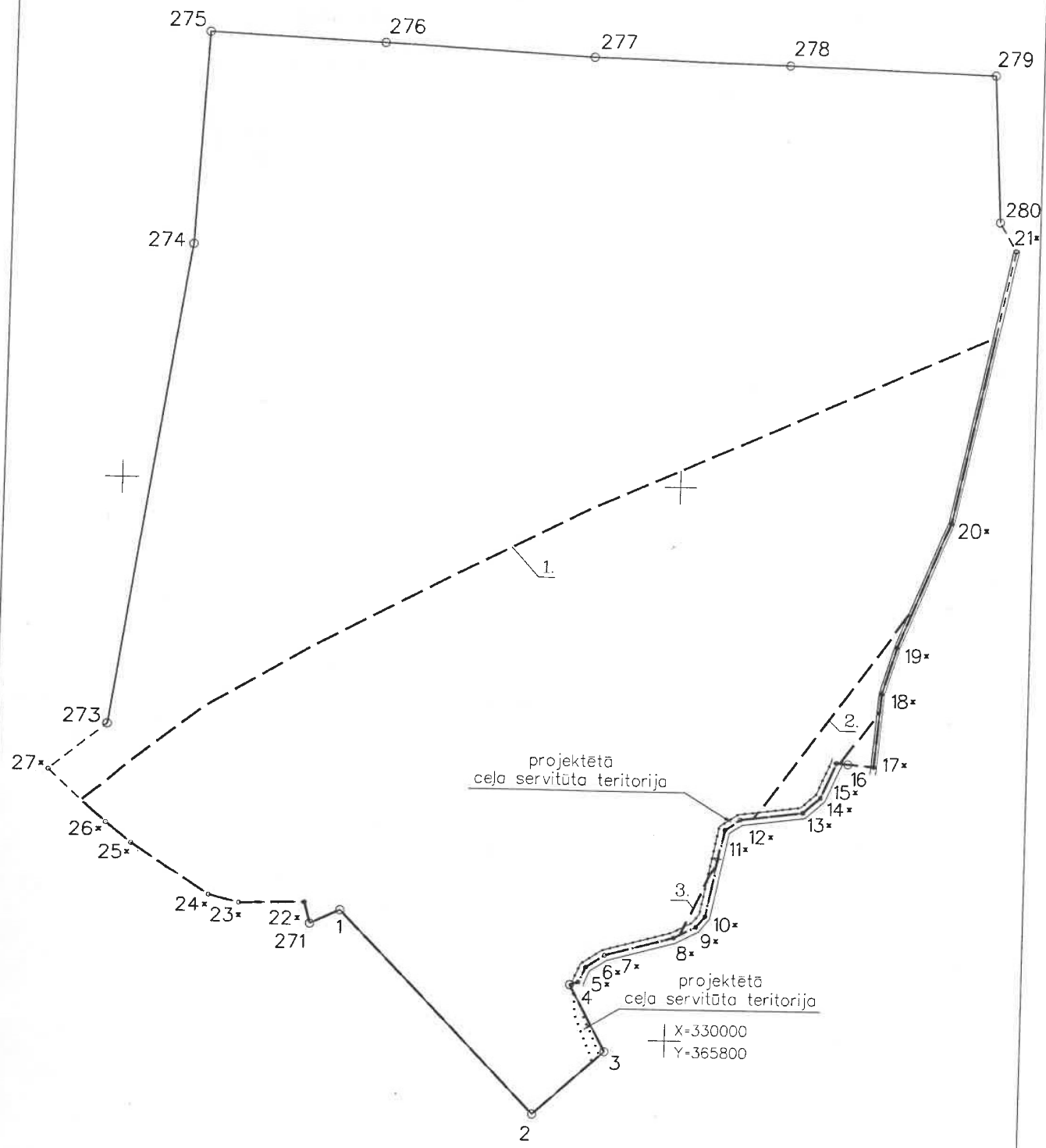
Zemes vienības platība: 9.02 ha.



Saskaņoja: Ēdoles pagasta pārvaldes vadītāja	Paraksts	Anda Upleja	25.01.2013.
SIA "Latvijasmernieks.lv" Dienvidkurzemes biroja vadītājs	<i>[Signature]</i>	Artis Goldmanis	25.01.2013.
Ierosinātājs ir informēts par kadastrālās uzmērīšanas laikā veiktajām darbībām, to rezultātiem.	<i>[Signature]</i>	Leons Osipovs	25.01.2013.



X=330400
Y=365600



Plāna mērogs 1:2000

Mērnies Egils Brālītis (sert.Nr.ABC00000043, derīgs no 01.12.2010. līdz 30.11.2015.) apliecina, ka plāns izgatavots atbilstoši Ministru kabineta 2011.gada 27.decembra noteikumiem Nr.1019 "Zemes kadastrālās uzmērīšanas noteikumi"

Egils Brālītis

25.01.2013.